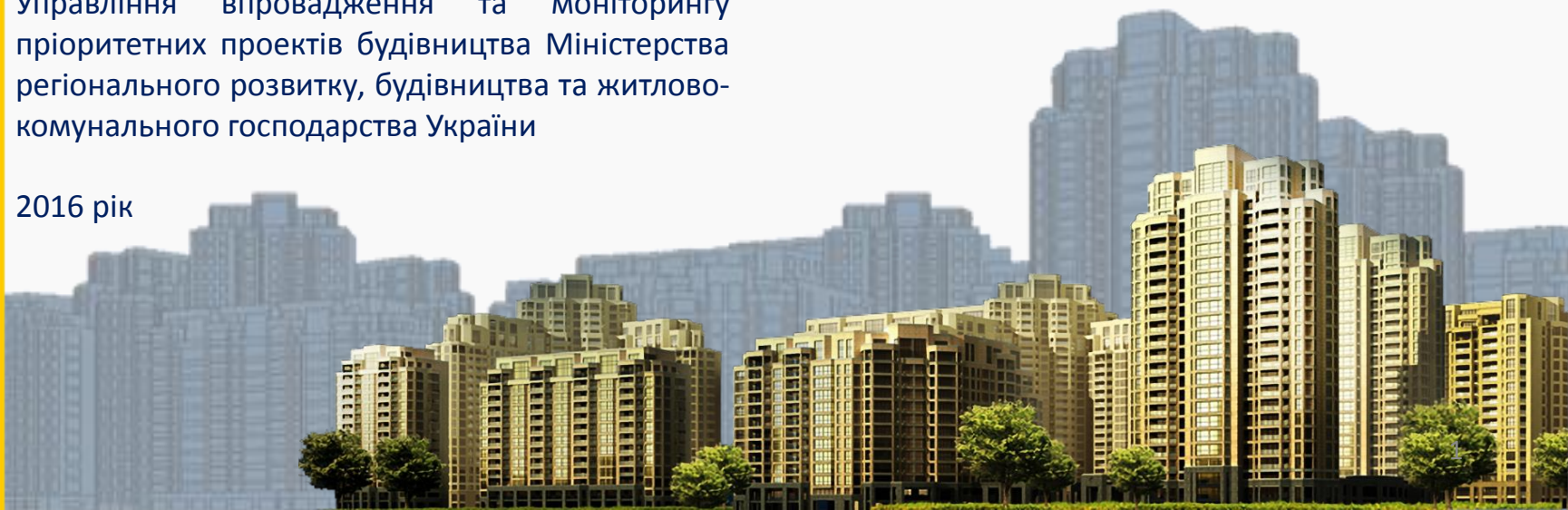


# ДЕРЖАВНИЙ ФОНД РЕГІОНАЛЬНОГО РОЗВИТКУ – ФІНАНСОВИЙ ІНСТРУМЕНТ СТАЛОГО РЕГІОНАЛЬНОГО РОЗВИТКУ

Управління впровадження та моніторингу  
пріоритетних проектів будівництва Міністерства  
регіонального розвитку, будівництва та житлово-  
комунального господарства України

2016 рік





# ДФРР – ДЛЯ ЧОГО ПОТРІБНИЙ?

## ПРОЕКТИ



Технічні завдання на реалізацію освітніх проектів



Завдання на реалізацію проектів з розвитку людського капіталу



Технічні завдання на реалізацію проектів з розвитку туризму

## ДЕРЖАВНА СТРАТЕГІЯ РЕГІОНАЛЬНОГО РОЗВИТКУ

### СТРАТЕГІЇ РОЗВИТКУ ГРОМАД



## РЕГІОНАЛЬНІ СТРАТЕГІЇ РОЗВИТКУ

## ПРОЕКТИ



Технічні завдання на реалізацію унікальних проектів



Технічні завдання на реалізацію бізнес проектів



Технічні завдання на реалізацію економічних проектів

# ЗАВДАННЯ ДФРР – ПОКРАЩЕННЯ ДОБРОБУТУ ЛЮДИНИ



## НОРМАТИВНА БАЗА

---

- **Стаття 24<sup>1</sup> "Державний фонд регіонального розвитку" Бюджетного кодексу України;**
- **Закон України "Про засади державної регіональної політики ";**
- **Державна стратегія регіонального розвитку України на період до 2020 року;**
- **Постанова Кабінету Міністрів України від 18.03.2015 № 196 "Деякі питання державного фонду регіонального розвитку ";**
- **Наказ Міністерства регіонального розвитку, будівництва та житлово-комунального господарства "Питання підготовки, оцінки та відбору інвестиційних програм і проектів регіонального розвитку, що можуть реалізовуватися за рахунок коштів державного фонду регіонального розвитку" (№ 80, від 24 квітня 2015 року зі змінами від 01.04.2016 № 80)**



## СХЕМА РОЗПОДІЛУ ЗА РЕГІОНАМИ

---

Обсяг коштів ДФРР **затверджується Законом України про Державний бюджет України** на відповідний бюджетний період *(не менше, ніж 1 відсоток обсягу доходів загального фонду держбюджету)*

Кошти ДФРР між обласними та Київською міською держадміністраціями розподіляються таким чином:

- **80 %** - відповідно до **чисельності** населення, яке проживає у відповідному регіоні;
- **20 %** - відповідно до показника валового регіонального продукту в розрахунку на одну особу *(для регіонів, у яких цей показник менше 75 відсотків середнього показника по Україні)*



# Інвестиційні програми і проекти повинні відповідати одній з таких умов:

- 1) відповідність пріоритетам, визначеним у Державній стратегії регіонального розвитку, стратегіях розвитку регіонів та планам заходів з їх реалізації  
*Затверджена регіональна стратегія розвитку до 2020 року, затверджений план заходів з реалізації регіональної стратегії регіонального розвитку*
- 2) впровадження інвестиційних програм і проектів як проектів **співробітництва** територіальних громад  
*Договір про співробітництво територіальних громад, внесений у реєстр договорів про співробітництво територіальних громад*
- 3) підтримка **добровільно об'єднаних територіальних громад**  
*Добровільно об'єднані територіальні громади, внесені до державного реєстру як юридичні особи публічного права*



## КРИТЕРІЇ ФІНАНСУВАННЯ ПРОЕКТІВ

Основними умовами відбору регіональною комісією інвестиційних програм і проектів є їх відповідність таким критеріям:

- 1) для інвестиційних програм і проектів, які передбачають будівництво, наявність затвердженої в установленому законодавством порядку **проектної документації**;
- 2) календарний план реалізації становить від **одного до трьох років**;
- 3) **співфінансування** з місцевих бюджетів на рівні 10 відсотків;
- 4) спроможність заявників забезпечувати **подальше власне фінансування** або **утримання** об'єктів за рахунок коштів місцевих бюджетів.

Заявниками проектів можуть бути:

*Місцеві і центральні органи виконавчої влади та органи місцевого самоврядування.*



# МЕХАНІЗМ ФОРМУВАННЯ ПЕРЕЛІКІВ





## ЯК ПОДАТИ ПРОЕКТ

---

1. Регіональна комісія оголошує збір проектів (на сайті)
2. Заявники звертаються до регіонального адміністратора сайту <http://dfrr.minregion.gov.ua> отримують логін/пароль, вносять інформацію про проект
3. Члени регіональної комісії отримують логін/пароль на сайті <http://dfrr.minregion.gov.ua> і оцінюють проекти
4. Регіональна комісія приймає рішення
5. ОДА подає перелік відібраних проектів у Мінрегіон
6. Міжвідомча Конкурсна комісія при Мінрегіоні здійснює перевірку проектів на відповідність вимогам законодавства
7. Кабмін затверджує переліки відібраних проектів за погодженням із Комітетом Верховної Ради України з питань бюджету
8. Мінфін спрямовує кошти





# РОБОТА РЕГІОНАЛЬНИХ КОМІСІЙ

## Основні вимоги до організації підготовки, оцінки та відбору інвестиційних програм і проектів регіонального розвитку

Секретар регіональної комісії, керівник відповідального підрозділу ОДА, забезпечує своєчасне розміщення, опрацювання та оцінювання проектів, наданих заявниками на платформу [dfrr.minregion.gov.ua](http://dfrr.minregion.gov.ua)

### Перше засідання – організаційне

**РОЗ'ЯСНЕННЯ  
(ТЛУМАЧЕННЯ)  
КРИТЕРІЇВ** оцінювання  
проектів  
всі члени комісії мають  
розуміти критерії  
**ОДНАКОВО**

**ЗАКРІПЛЕННЯ  
ЕКСПЕРТІВ ЗА  
ПРОЕКТАМИ**  
з урахуванням  
пропорційності та  
відсутності конфлікту  
інтересів

**ПІДГОТОВКА ДО  
ЧЕРГОВОГО  
ЗАСІДАННЯ КОМІСІЇ,**  
на якому буде  
сформовано рейтинг  
проектів



## РОБОТА РЕГІОНАЛЬНИХ КОМІСІЙ

**ОЦІНЮВАННЯ ЕКСПЕРТАМИ ПРОЕКТІВ ЗДІЙСНЮЄТЬСЯ ПІСЛЯ ОРГАНІЗАЦІЙНОГО ЗАСІДАННЯ КОМІСІЇ ДО ЗАСІДАННЯ, НА ЯКОМУ БУДЕ ЗАТВЕРДЖЕНО СФОРМОВАНИЙ РЕЙТИНГ СЕКРЕТАР КОМІСІЇ ЗАБЕЗПЕЧУЄ ПОПЕРЕДЖЕННЯ КОНФЛІКТІВ ІНТЕРЕСІВ МІЖ ЧЛЕНАМИ КОМІСІЇ ТА ЗАЯВНИКАМИ**

### **Члени комісії не можуть:**

- ✓ бути заявниками проектів;
- ✓ оцінювати проекти, щодо яких може виникнути питання про об'єктивність чи неупередженість прийняття рішень.

Члени комісії **можуть провести повторне оцінювання проекту/проектів**, за рішенням комісії, у разі наявності вмотивованих підстав для такого рішення.

Індивідуальні оцінки експертами проектів повинні бути проаналізовані на предмет виявлення об'єктивної невідповідності реальному стану речей отриманих балів за окремими (або усіма) критеріями по проекту/проектам.

Повторне оцінювання щодо проекту може бути застосоване **лише один раз** та має бути здійснено **протягом п'яти робочих днів** з дня засідання комісії.



# КРИТЕРІЇ ОЦІНЮВАННЯ ПРОЕКТІВ

---

## Територія охоплення вирішення проблеми

**5 балів** - одна громада або до 5 % мешканців для ОТГ

**10 балів** - кілька громад/район або від 5 до 20 % мешканців

**15 балів** - кілька районів області або від 20 до 50 % мешканців

**20 балів** - вся область або від 50 до 100 % мешканців

## Вплив проекту на вирішення проблеми,

**5 балів** – опосередкований вплив

**10 балів** – незначний прямий вплив

**15 балів** – частково вирішує

**20 балів** – повністю вирішує

## Інноваційність проекту.

**5 балів** – застосовуються традиційні підходи (технології)

**10 балів** – підходи (технології) мають аналоги в Україні, але відсутні в регіоні

**15 балів** – підходи (технології) не мають аналогів в Україні

**20 балів** – відкриває можливості для регіонального розвитку, створює «точки зростання» громади (регіону) у найближчій перспективі



# КРИТЕРІЇ ОЦІНЮВАННЯ ПРОЕКТІВ

---

## Соціально-економічні особливості проекту

**5 балів** - соціальний (або екологічний) проект

**10 балів** - соціальний (або екологічний) проект зі створенням додаткових економічних благ

**15 балів** - економічний проект із соціальною (або екологічною) складовою

**20 балів** - економічний проект

## Співфінансування з місцевих бюджетів

**5 балів** – понад 50% для спроможних бюджетів або понад 10 % для інших

**10 балів** – понад 60% для спроможних бюджетів або понад 20 % для інших

**15 балів** – понад 70% для спроможних бюджетів або понад 30 % для інших

**20 балів** – понад 80% для спроможних бюджетів або понад 40 % для інших



## ВЗЯТИ З СОБОЮ

### ЗАЯВНИКУ ПРОЕКТУ

1. Детально описати проект, розповісти в описі про усі його переваги
2. Дати відповідь члену регіональної комісії на питання щодо критеріїв оцінки проекту
3. Здійснювати супровід проекту на сайті [dfrr.minregion.gov.ua](http://dfrr.minregion.gov.ua)

### ЧЛЕНУ РЕГІОНАЛЬНОЇ КОМІСІЇ

1. Здійснити неупереджену оцінку проекту
2. Знайти в описі проекту відповіді на усі запитання щодо критеріїв його оцінювання
3. Стимулювати поширення інформації з сайту [dfrr.minregion.gov.ua](http://dfrr.minregion.gov.ua) щодо відбору проектів

### СЕКРЕТАРЮ КОМІСІЇ

1. Забезпечити об'єктивне оцінювання проектів експертами
2. Вчасно та прозоро оприлюднити інформацію щодо перебігу конкурсного відбору та його результатів
3. Забезпечити роботу щодо своєчасного розміщення на сайті [dfrr.minregion.gov.ua](http://dfrr.minregion.gov.ua) усієї інформації відповідно до вимог законодавств, висвітлення та поширення даних щодо подій конкурсного відбору, його результатів та процесу впровадження відібраних проектів.



# ТЕХНІЧНІ ЗАВДАННЯ ДЛЯ ПРОЕКТІВ ДФРР

## ДЕРЖАВНА СТРАТЕГІЯ РЕГІОНАЛЬНОГО РОЗВИТКУ УКРАЇНИ

### РЕГІОНАЛЬНІ СТРАТЕГІЇ РОЗВИТКУ

### ПЛАНИ ЗАХОДІВ З РЕАЛІЗАЦІЇ РЕГІОНАЛЬНИХ СТРАТЕГІЙ РОЗВИТКУ

#### ТЗ на ПРОЕКТ

#### ТЗ на ПРОЕКТУ ІДЕЮ (НАПРЯМ)

#### ~~ПРОЕКТИ~~

Конкурсний відбір проектів на реалізацію ТЗ

Громада 1  
Проект 1

Громада 4  
Проект 1

Громада 1  
Проект 1

Громада 3  
Проект 1

Громада 2  
Проект 1

Громада 3  
Проект 2

Громада 3  
Проект 3

Громада 1  
Проект 2

на виконання державної та регіональних стратегій повинна бути розроблена

#### СТРАТЕГІЯ РОЗВИТКУ ГРОМАДИ



# 2016 РІК

№ п/п	Регіон	Передбачено на реалізацію проектів, тис. грн.			Проведення тендерних процедур		Заплановано та отримано коштів ДФРР згідно з розписом	Касові видатки, тис. гривень		
		Всього	ДФРР (розпор. КМУ 11.05.2016 № 362)	місцеві бюджети	Всього проектів	з них потребують проведення тендерів	тис. гривень	Всього	з ДФРР	з місцевих бюджетів
1	2	3	4	5	6	9	10	12	13	14
<b>Всього по Україні</b>		<b>3 737 457,579</b>	<b>2 999 256,619</b>	<b>738 200,960</b>	<b>783</b>	<b>9</b>	<b>2 297 024,326</b>	<b>1 937 225,384</b>	<b>1 460 764,800</b>	<b>476 460,584</b>
1	Вінницька	172 116,517	140 797,317	31 319,200	22	0	116 558,122	98 599,137	73 636,437	24 962,700
2	Волинська	107 917,701	91 525,233	16 392,468	21	0	64 067,663	49 273,526	40 094,373	9 179,153
3	Дніпропетровська	262 846,857	182 776,081	80 070,776	10	0	147 943,256	182 190,699	119 284,200	62 906,499
4	Донецька	269 185,036	239 472,083	29 712,953	38	0	167 630,458	91 528,905	82 625,840	8 903,065
5	Житомирська	123 950,728	109 637,111	14 313,617	38	0	86 009,073	74 148,205	64 436,450	9 711,755
6	Закарпатська	154 106,726	110 538,624	43 568,102	90	1	77 377,037	84 655,833	62 249,001	22 406,832
7	Запорізька	110 573,584	98 472,615	12 100,969	12	1	68 930,830	29 983,293	25 276,155	4 707,138
8	Івано-Франківська	137 171,232	121 357,217	15 814,015	25	1	84 950,052	56 158,214	51 771,780	4 386,434
9	Київська	126 704,719	97 127,050	29 577,669	19	1	67 988,935	54 227,217	38 395,314	15 831,903
10	Кіровоградська	60 837,185	54 670,869	6 166,316	16	0	38 269,608	30 995,922	26 359,383	4 636,539
11	Луганська	218 861,498	193 732,147	25 129,351	37	0	135 612,503	70 378,886	61 947,939	8 430,947
12	Львівська	263 931,371	222 523,776	41 407,595	80	2	212 958,232	148 841,666	123 974,943	24 866,723
13	Миколаївська	74 852,208	65 042,205	9 810,003	22	0	45 529,543	22 692,457	21 460,518	1 231,939
14	Одеська	151 531,848	134 097,041	17 434,807	3	0	134 097,041	146 138,916	132 684,112	13 454,804
15	Полтавська	109 065,595	80 805,895	28 259,700	19	1	57 814,126	54 713,417	28 275,334	26 438,083
16	Рівненська	124 457,391	101 986,188	22 471,203	11	0	79 249,995	77 857,820	60 683,145	17 174,675
17	Сумська	131 587,579	97 861,450	33 726,129	66	1	88 503,015	69 935,752	50 129,008	19 806,744
18	Тернопільська	117 488,114	93 602,434	23 885,680	53	0	80 857,731	62 939,744	50 390,094	12 549,650
19	Харківська	179 307,826	152 580,074	26 727,752	25	0	114 700,892	104 255,969	87 384,865	16 871,104
20	Херсонська	122 074,133	92 620,335	29 453,798	31	0	65 354,601	30 178,777	24 989,653	5 189,124
21	Хмельницька	129 432,375	113 751,317	15 681,058	41	0	79 625,922	71 714,237	58 895,339	12 818,898
22	Черкаська	92 259,791	69 814,668	22 445,123	22	1	48 870,268	39 673,425	29 827,731	9 845,694
23	Чернівецька	91 322,517	79 865,421	11 457,096	15	0	55 905,795	41 547,078	35 875,603	5 671,475
24	Чернігівська	108 676,213	91 891,034	16 785,179	66	0	64 323,724	40 375,770	35 548,407	4 827,363
25	Київ	297 198,834	162 708,434	134 490,400	1	0	113 895,904	204 220,519	74 569,176	129 651,343